

Passionate about Trespa®



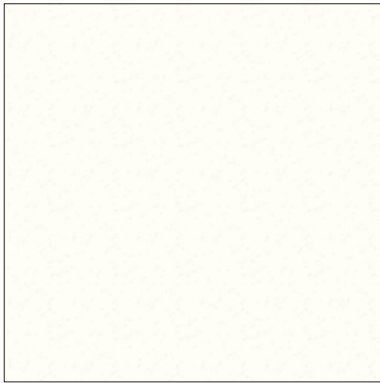
Trespa est mondialement reconnu comme un producteur de **revêtements de façade décoratifs**. Les panneaux Trespa sont fabriqués à partir de fibres de bois et de résines thermodurcissables.

Les panneaux Trespa sont réputés pour leur **durabilité** exceptionnelle et leur **résistance aux intempéries**. Ils résistent aux conditions climatiques extrêmes, telles que la pluie, le vent, les UV et le gel, ce qui les rend idéaux pour les **applications extérieures**.

La gamme Trespa® utilise la technologie **EBC (Electron Beam Curing)** pour créer des surfaces robustes, hygiéniques et faciles à entretenir. Résistants aux chocs, à l'humidité et aux produits chimiques, ces panneaux conservent leur aspect neuf pendant des années. Trespa offre une garantie de 10 ans pour assurer leur durabilité.

Trespa® Meteon®

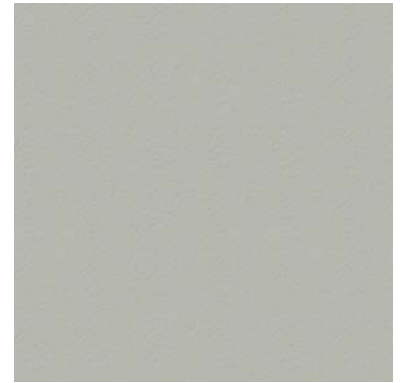
Revêtement de façade.



A0500 Pure White Satin



A0300 White Satin



A0340 Silver Grey Satin



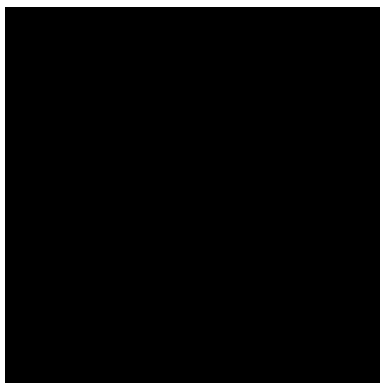
A2581 Anthracite Grey Satin



A2170 Steel Grey Satin



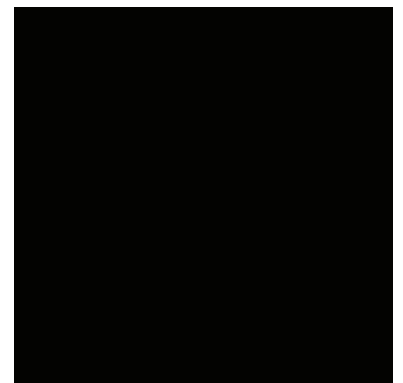
A2151 Mid Grey Satin (idem RAL 7037)



A9000 Black Satin (idem RAL 9005)



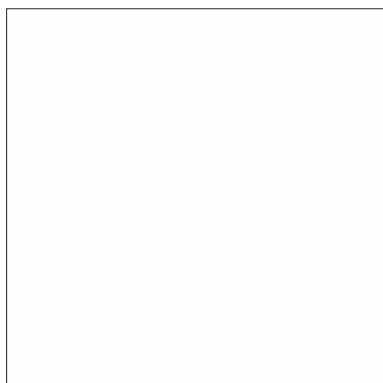
A0550 Quartz Grey Satin (idem RAL 7039)



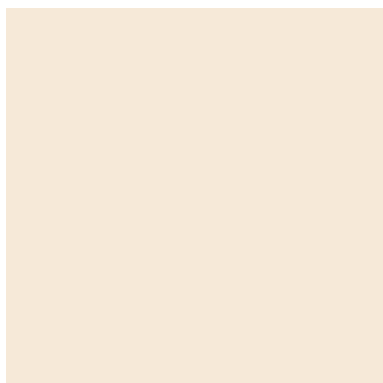
L9000 Metropolis Black Diffuse (mat)

Trespa® Izeon®

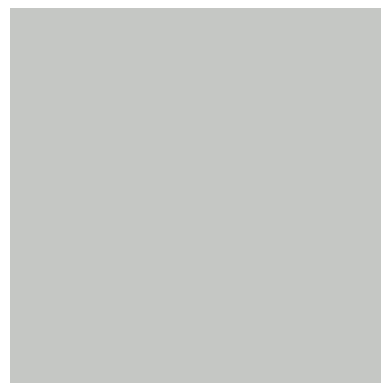
Finition pour lucarnes, bandes de rives, frises, fenêtre, ...



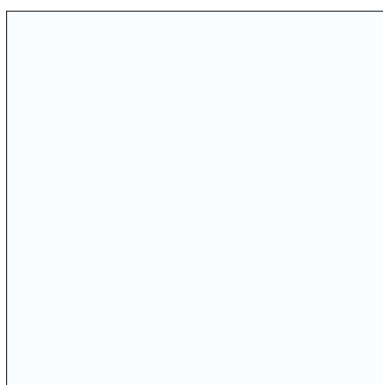
RAL 9010 White Satin



RAL 9001 Cream Satin



RAL 7035 Light Grey Satin



RAL 9016 Traffic White Satin



RAL 7037 Dusty Grey Satin (a2151)



RAL 7039 Quartz Grey Satin (a0550)



RAL 9005 Black Satin (A9000)



RAL 7016 Anthracite Satin

Stock Trespa® Meteon®

Les panneaux en stock sont 1 face colorée.

	3050 x 1530 x 6 mm	2250 x 1860 x 8 mm	3050 x 1530 x 8 mm	3050 x 1530 x 10 mm
A0500 Pure White Satin	○	●	●	○
A0300 White Satin	○	●	●	○
A0340 Silver Grey Satin	○	●	●	○
A2581 Anthracite Grey Satin	○	●	●	○
A2170 Steel Grey Satin	○	○	●	○
A2151 Mid Grey Satin (idem RAL 7037)	○	○	●	○
A9000 Black Satin (idem RAL 9005)	○	●	●	●
A0550 Quartz Grey Satin (idem RAL 7039)	○	○	●	○
L9000 Metropolis Black Diffuse (mat)	○	○	●	○

Stock Trespa® Izeon®

Les panneaux en stock sont 1 face colorée.

	3050 x 1530 x 6 mm	2250 x 1860 x 8 mm	3050 x 1530 x 8 mm	3050 x 1530 x 10 mm
RAL 9010 White Satin	●			
RAL 9001 Cream Satin	●			
RAL 7035 Light Grey Satin	●			
RAL 9016 Traffic White Satin	●			
RAL 7037 Dusty Grey Satin (a2151)	●			
RAL 7039 Quartz Grey Satin (a0550)	●			
RAL 9005 Black Satin (A9000)	●			
RAL 7016 Anthracite Satin	●			

● stock Vanrobaeys
○ sur commande

D'autres décors ou dimensions sont disponibles sur commande
La colle Twinbond et les vis correspondantes sont disponibles en stock.

Options de montage

Fixation visible avec des vis



Description:

Vis de façade en acier inoxydable A4, dotée d'un revêtement en poudre Qualicoat avec un degré de brillance de 30° ou 70°, conçue pour la fixation de panneaux de façade sur des structures porteuses en bois.

Propriétés du matériau:

- vis fabriquée en acier inoxydable A4 AISI 316
- tête de vis avec revêtement en poudre Qualicoat, brillance 70°
- diamètre de la tête : 12 mm
- dimensions : Ø 4,8 x 38 mm

Fixation invisible avec la colle TwinBond



Pour une surface de 100 m² de Trespa:

- | | |
|------------------------------------|--------------------------------------|
| · 1x WP 1K traitement du bois | 1l |
| · 6x TwinBond clean | 500ml |
| · 12x Foamtape | 25m |
| · 50x Twinbond colle pour panneaux | 310ml (25x sachet de colle de 600ml) |



Scannez le code QR pour plus d'informations sur le montage des panneaux de façade Trespa®.

Aucun contenu de cette brochure ne peut être reproduit sans autorisation écrite préalable. Les couleurs et motifs présentés dans ce dépliant sont à titre d'illustration uniquement et peuvent différer des produits réels. Nous ne pouvons être tenus responsables des éventuelles différences entre les images affichées et le produit livré.

© 2024 Wopaco. All rights reserved.



Vous imaginez. Nous inspirons.

Vous concevez. Nous produisons.

Vous choisissez. Nous livrons.

